

EMIL
CERAMICA

PIASSE



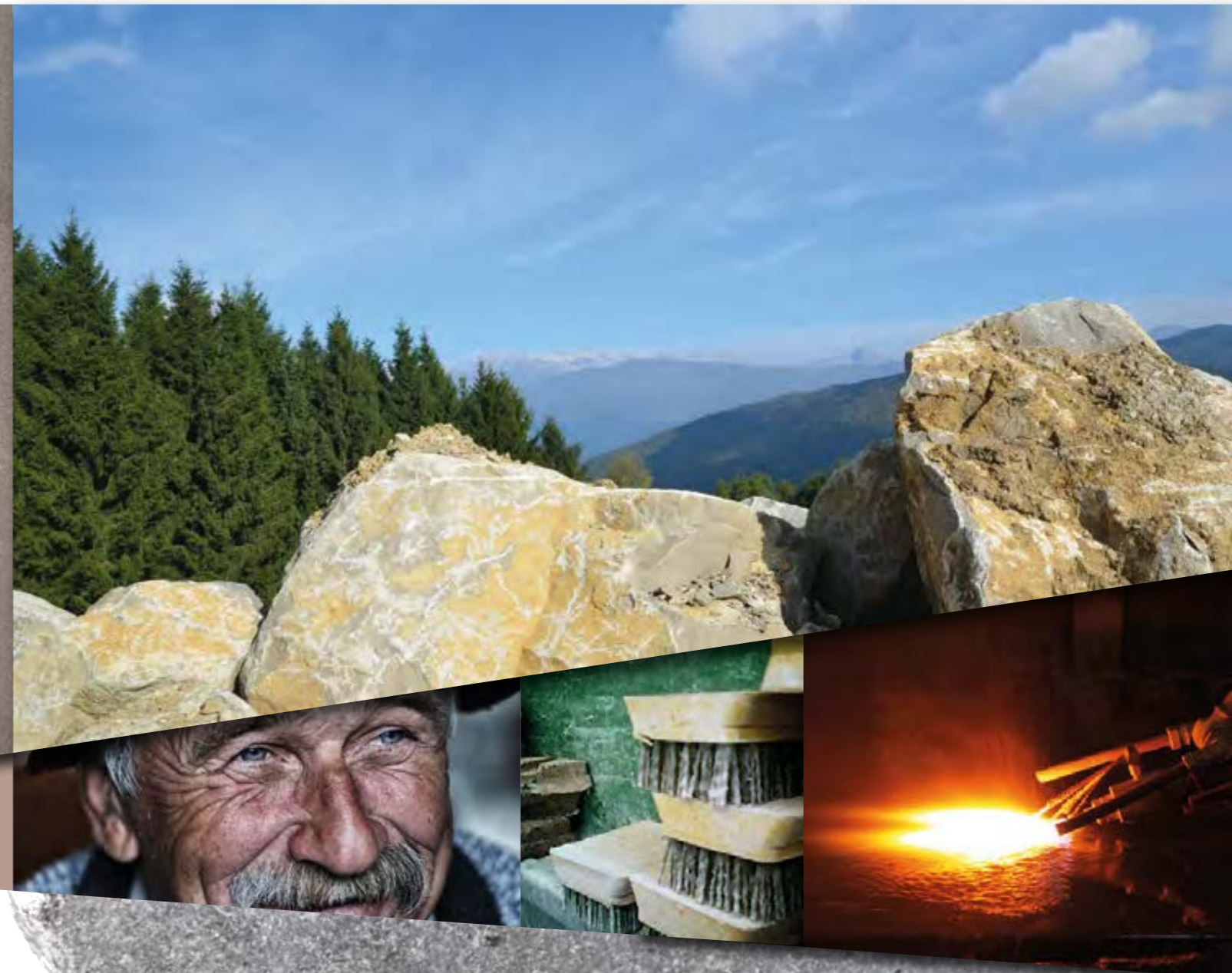
PIASE



Un progetto di grande rilievo.

ispirato dall'eleganza e dalla straordinaria versatilità della Piasentina.

Estratta dalle cave di una ristretta fascia delle Prealpi Giulie, la Piasentina deve il suo nome agli abitanti di Udine, che nella lingua locale la definivano come una pietra che "la piase", cioè che piace.



A major project, inspired by the elegance and amazing versatility of Piasentina stone.

Obtained from quarries in a small area of the Julian Pre-Alps, Piasentina stone derives its name from the people of Udine, who used to describe it in the local dialect as the stone which "la piase", or "pleases".

Piase is a collection that contains variety, since it expresses the processes by which this extraordinary stone is transformed, from the time of quarrying until its final acquisition of new forms and meanings. Therefore, a different version of the stone is included to reflect each step in the process.

The series, achieved through complex, meticulous research, is completed by the Bricks, also expressing the various steps in the processing of Piasentina stone, to create an infinite series of combinations of shade variations and piece sizes, and elegant, sophisticated compositions ideal for both floors and walls.

The 12.5x25 and 6x25 Bricks are available in a selection of finishes: Spazzolata, Piano Segà, Fiammata, Spacco Multicolor and Burattato.

Piase è un progetto articolato che vuole esaltare i processi di trasformazione di questa straordinaria pietra: dal momento dell'estrazione fino a quando essa assume nuova forma e significato.

Pertanto ad ogni lavorazione corrisponde una versione differente della pietra.

La serie, frutto di una ricerca complessa e meticolosa, è completata dai Brick ricavati anch'essi dalle diverse lavorazioni della Piasentina, per creare una **serie infinita di accostamenti di sfumature**, abbinamenti e composizioni eleganti e ricercati ideali sia per pavimenti che per rivestimenti.

I Brick 12,5x25 e 6x25 sono proposti in differenti finiture: Spazzolata, Piano Segà, Fiammata, Spacco Multicolor e Burattato.

“Una pietra che la piase”

Lappata

Lavorazione realizzata con mole abrasive che levigano la superficie per renderla lucida e riflettente. La lappatura ottenuta mette in risalto tutte le cromie presenti sulla superficie e ne esalta il movimento grafico.

A process carried out using abrasive wheels, which sand the surface, leaving it glossy with a reflective shine. The polished finish produced highlights all the surface's colours and emphasises its patterning.

Spazzolata

Trattamento di lavorazione per rendere la superficie più morbida e setosa. Un effetto che cattura per variazioni cromatiche, venature bianche di calcite cristallizzata e mazzature di tonalità bruno-rossastro che conferiscono alla superficie una fantastica dinamicità. Disponibile per interni, per esterni nella versione R11 e anche in versione 20 mm.

A process which leaves the surface softer and silkier. An effect that captures colour variations, white veins of crystallised calcite and reddish-brown mottling that give the surface a fantastic vibrancy. Available for indoor use, for outdoors in the R11 version, and also in a 20 mm version.



Fiammata

Finitura ottenuta da sbalzi termici provocanti un distacco di minutissime scaglie. L'effetto produce mazzature bruno rossastre, venature bianche di grande vitalità e una leggera bocciardatura, morbida al tatto, con una leggera marcatura dei tipici colori della pietra. Disponibile per interni, per esterni nella versione R11 e anche in versione 20 mm.

A finish produced by rapid heating, which causes tiny flakes to detach from the surface. The effect produces reddish brown mottling, very lively white veins and a slightly bush-hammered surface, soft to the touch, lightly marked in the stone's distinctive colours. Available for indoor use, for outdoors in the R11 version, and also in a 20 mm version.



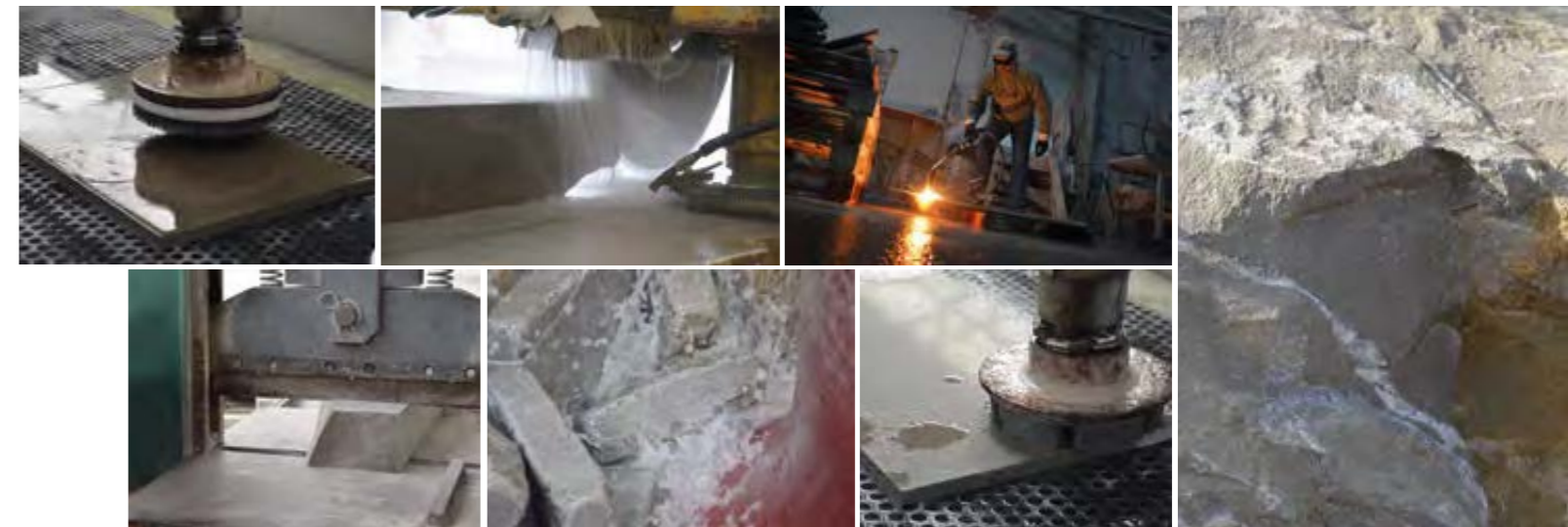
Piano Segra

Finitura sulla quale la faccia a vista presenta in forma evidente i segni tipici dalle macchine utilizzate per il taglio. Disponibile in 4 varianti di colore: argento, grigio, sabbia e antracite, a replicare le differenti cromie della Piase in funzione della zona da cui viene estratta.

A finish with the distinctive marks left by cutting equipment clearly visible on the top surface. Available in 4 colour variants – Argento, Grigio, Sabbia and Antracite – which reproduce the different shades in which Piasentina stone occurs depending on where it is quarried.



Ricchezza di sfumature e infinite combinazioni.
Rich in shade variations and infinite combinations.



Brick Spacco Multicolor

Finitura risultante dall'operazione di spaccatura di pietre dalle caratteristiche e colorazioni molto differenti, che produce effetti cromatici, casuali, inaspettati, variegati e tridimensionali.

The finish is obtained by splitting stones with very different characteristics and colouring, to produce random, unexpected, variegated, three-dimensional colour effects.



Brick Burattato

L'effetto è dato dal rotolamento e urto delle pietre insieme a sabbia abrasiva e a liquido lubrificante, per creare superfici dai bordi arrotondati.

The effect is achieved by tumbling stones with abrasive sand and a lubricating liquid so that they rub and knock against each other, forming surfaces with rounded edges.





*“Ho costruito la mia casa
con le mie mani
e le pietre della terra che amo”
Alvino*







Decoro Ornamento

Lappata



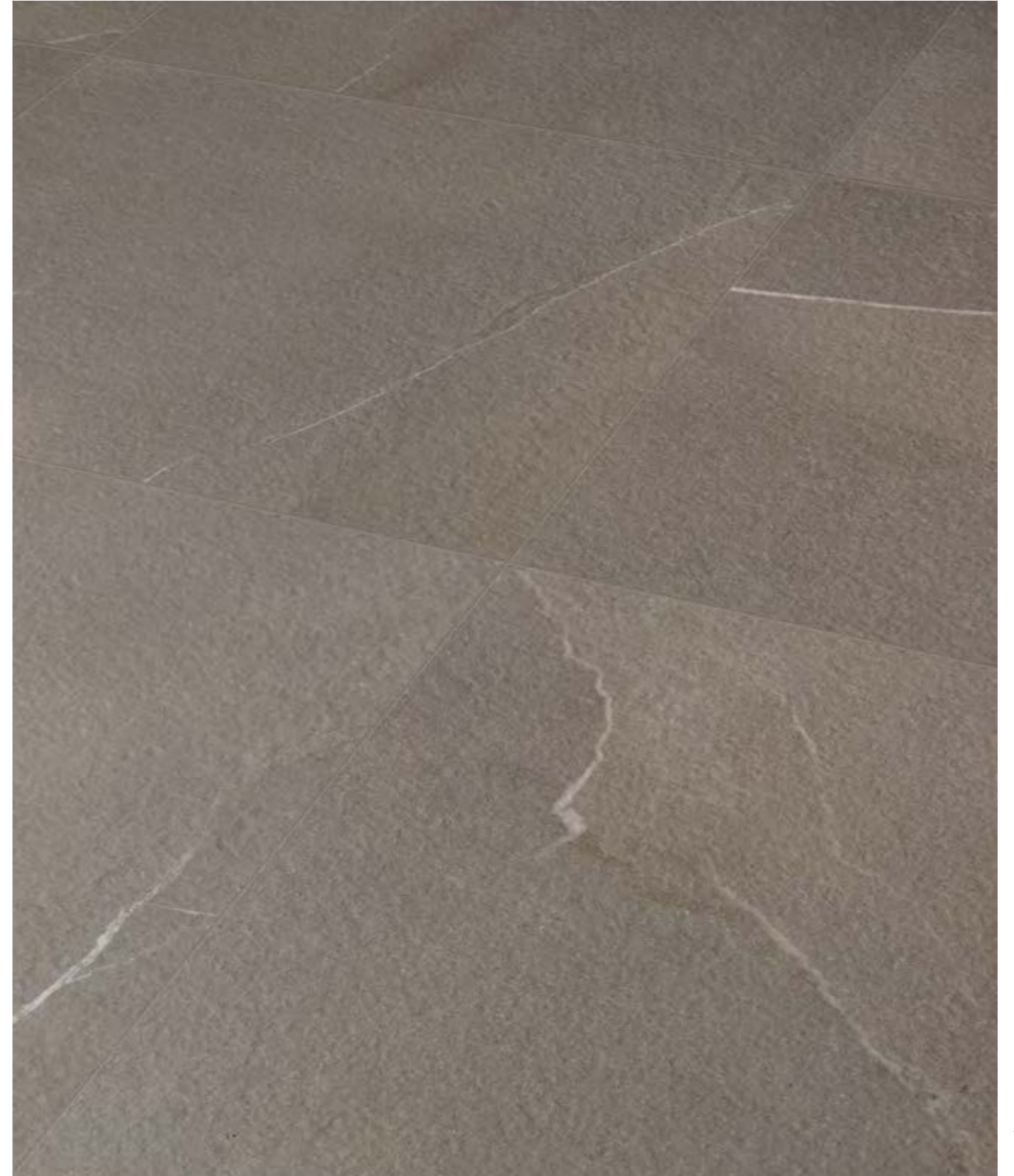


94MH2P Lappata Rett. 45x90 - 17^{11/16}"x35^{7/16}" **06MH2** Brick Spazzolato Nat. 6x25 - 2^{3/8}"x9^{13/16}"

Spazzolata Indoor



Spazzolata Outdoor





98MH2R Spazzolata Indoor Nat. Rett. 60x120 - 23^{5/8}"x47^{1/4}" **60MH2R** Spazzolata Indoor Nat. Rett. 60x60 - 23^{5/8}"x23^{5/8}"
06MH2 Brick Spazzolata Nat. 6x25 - 2^{3/8}"x9^{13/16}"



Piano sega





N9MH9R Piano Segna Antracite Nat. Rett. 90x90 - 35^{7/16} x 35^{7/16}" **94MH9R** Piano Segna Antracite Nat. Rett. 45x90 - 17^{11/16} x 35^{7/16}"
15MH9RB Decoro Ornamento Piano Segna Antracite Nat. 15x15 - 5^{7/8} x 5^{7/8}"



60MH9R Piano Segna Antracite Nat. Rett. 60x60 - 23^{5/8}"x23^{5/8}" **06MH8** Brick Piano Segna Grigio Nat. 6x25 - 2^{3/8}"x9^{13/16}"



98MH3R Piano Segna Sabbia Nat. Rett. 60x120 - 23^{5/8} x 47^{1/4}"

Fiammata Indoor



Fiammata Outdoor





60MH5RZ Fiammata Outdoor R11 Nat. Rett. 60x60 - 23^{5/8}" x 23^{5/8}"
06MH8 Brick Piano Segna Grigio Nat. 6x25 - 2^{3/8}" x 9^{13/16}"



98MH5R Fiammata Indoor Nat. Rett. 60x120 - 23^{5/8}"x47^{1/4}" 06MH5 Brick Fiammata Nat.6x25 - 2^{3/8}"x9^{13/16}"

Spacco Multicolor





63MH5RZ Fiammata Outdoor R11 Nat. Rett. 30x60 - 11^{13/16}"x23^{5/8}"
06MH6 Brick Spacco Multicolor Nat. 6x25 - 2^{3/8}"x9^{13/16}"



Burattato





13MH7 Brick Burattato Nat. 12,5x25 - 4¹⁵/₁₆"x9¹³/₁₆"

N9MH8R Piano Segna Grigio Nat. Rett. 90x90 - 35⁷/₁₆" x 35⁷/₁₆"

06MH7 Brick Burattato Nat. 6x25 - 2³/₈" x 9¹³/₁₆"



20MM

**45x90
60x60**

Piase 20mm offre la possibilità di realizzare spazi esterni di grande valore estetico, senza rinunciare alle prestazioni tecniche.

Le caratteristiche specifiche di **Piase 20mm** permettono di integrare perfettamente il materiale con l'ambiente circostante, offrendo la possibilità di creare in modo semplice ed efficace camminamenti e percorsi outdoor.

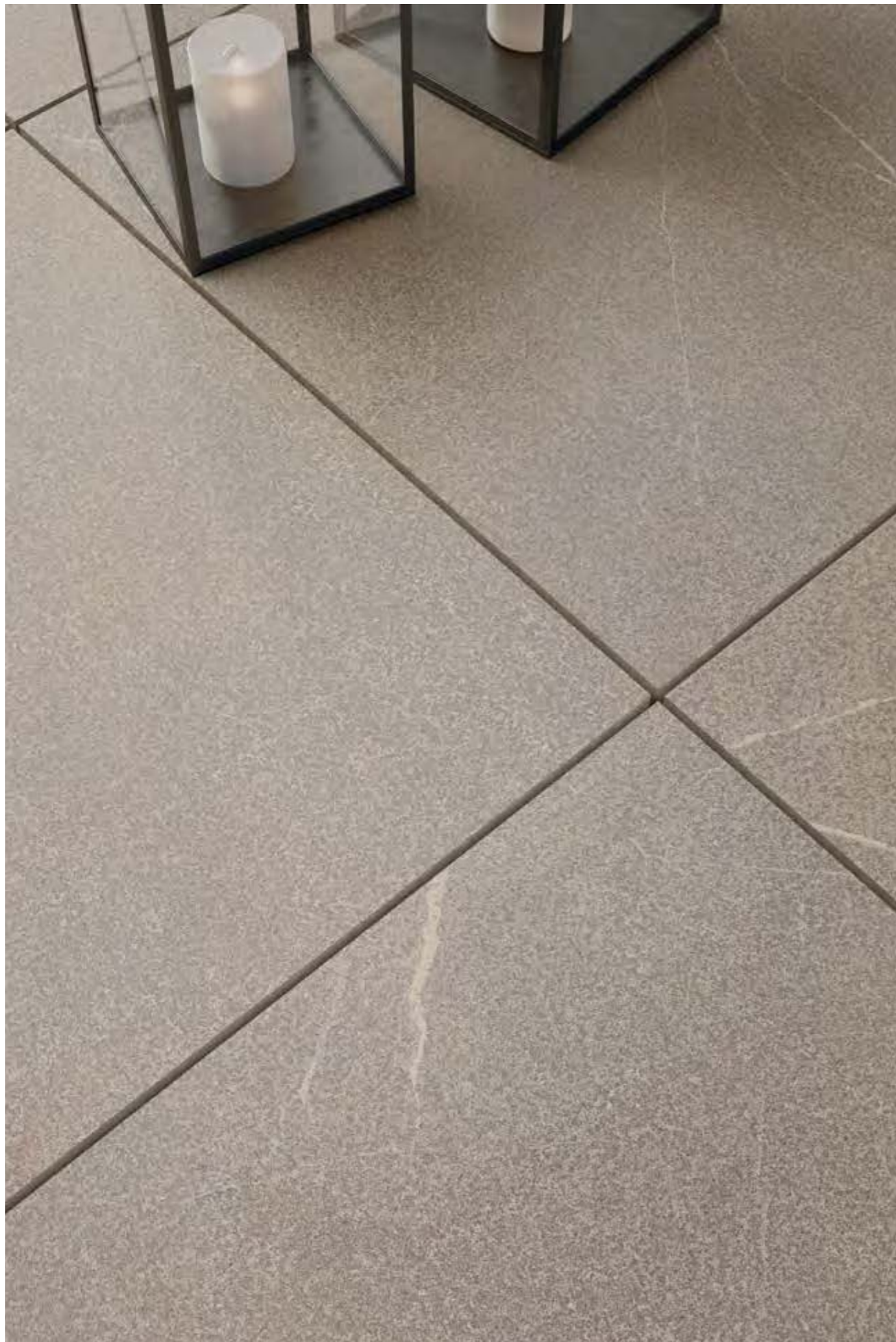
L'alto spessore di **Piase 20mm** garantisce un'elevata resistenza rendendolo ideale negli ambienti interni ed esterni pubblici.

Piase 20mm è facile da posare su erba, su sabbia, su ghiaia. La posa a colla su massetto permette di realizzare pavimentazioni carrabili industriali e commerciali. Ideale per rampe di accesso e garage.

Piase 20mm è l'ideale per la creazione di pavimenti sopraelevati.

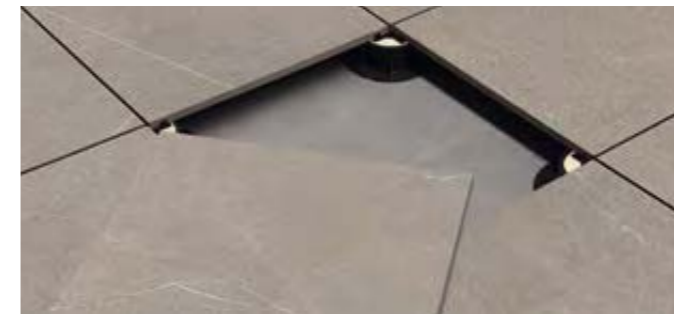


X60MH5R Fiammata 20MM Nat. Rett. 60x60 - 23^{5/8}"x23^{5/8}" **06MH8** Brick Piano Segna Grigio Nat. 6x25 - 2^{3/8}"x9^{13/16}"



20MM

45x90
60x60



Piase 20mm offers the chance to develop extremely aesthetically pleasing external spaces without compromising on technical expertise.

The specific qualities of **Piase 20mm** allow you to perfectly integrate the material in the surrounding environment, making it possible to create walkways and outdoor paths easily and effectively.

The thickness of **Piase 20mm** guarantees excellent resistance, making it ideal for use in both indoor and outdoor public spaces.

Piase 20mm is easy to lay on grass, sand and gravel. By gluing it down to screed it is possible to create industrial and commercial paved driveways. Ideal for access ramps and garages.

Piase 20mm is ideal for the creation of cavity floors.



CARATTERISTICHE TECNICHE

TECHNICAL FEATURES / CARACTERISTIQUES TECHNIQUES / TECHNISCHE EIGENSCHAFTEN
CARACTERISTICAS TECNICAS / ТЕХНИЧЕСКИЕ ХАРАКТЕРИСТИКИ

FORMATI

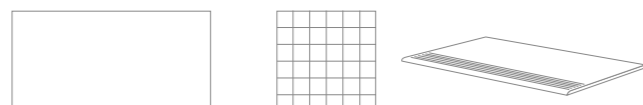
SIZES / FORMATS / FORMATE / TAMAÑOS / ФОРМАТЫ

DECORI

DECORS / DECORS / DEKORE / DECORADOS / ДЕКОРЫ

PEZZI SPECIALI

TRIMS / PIECES SPECIALES / FORMTEILE / PIEZAS ESPECIALES / СПЕЦИАЛЬНЫЕ ИЗДЕЛИЯ



PIASE

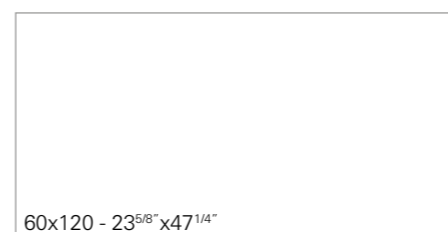
Fiammata
Spazzolata
Lappata
Piano Sega
Brick



Fiammata

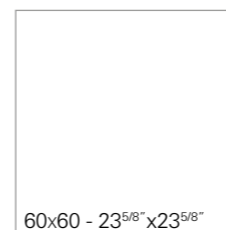
FORMATI

SIZES / FORMATS / FORMATE / TAMAÑOS / ФОРМАТЫ



60x120 - 23^{5/8}"x47^{1/4}"

98MH5R Fiammata Indoor Nat. Rett. ● 771

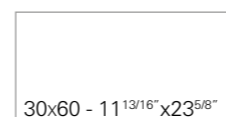


60x60 - 23^{5/8}"x23^{5/8}"

60MH5R Fiammata Indoor Nat. Rett. ● 662

60MH5RZ Fiammata Outdoor R11 Nat. Rett. ● 662

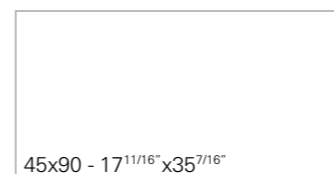
X60MH5R Fiammata Nat. Rett. ● 83 **20MM**



30x60 - 11^{13/16}"x23^{5/8}"

63MH5R Fiammata Indoor Nat. Rett. ● 61

63MH5RZ Fiammata Outdoor R11 Nat. Rett. ● 61



45x90 - 17^{11/16}"x35^{7/16}"

94MH5R Fiammata Indoor Nat. Rett. ● 73

X94MH5R Fiammata Nat. Rett. ● 84 **20MM**



90x90 - 35^{7/16}"x35^{7/16}"

N9MH5R Fiammata Indoor Nat. Rett. ● 80

DECORI

DECORS / DECORS / DEKORE / DECORADOS / ДЕКОРЫ

Mosaico 5x5*

Tessera - Chip 4,8x4,8 - 1^{7/8}"x1^{7/8}"



30x30 - 11^{13/16}"x11^{13/16}"

I30MH5R Fiammata Indoor Nat. ● 93

Listelli sfalsati*



30x60 - 11^{13/16}"x23^{5/8}"

M63MH5R Fiammata Indoor Nat. ● 87

Mosaico Arella*



21x60 - 8^{1/4}"x23^{5/8}"

N63MH5R Fiammata Indoor Nat. ● 100

Decoro Ornamento



15x15 - 5^{7/8}"x5^{7/8}"

15MH5RB Fiammata Indoor Nat. ● 85

* Su rete in fibra - On fibre mesh backing
Sur filet en fibre de verre - Auf Glasfasernetz
Sobre malla de fibra - На волоконной сетке

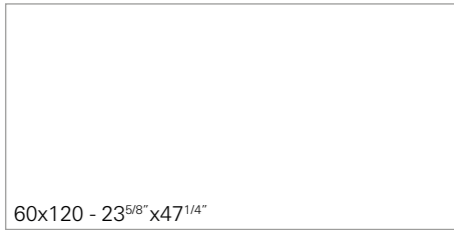
Si consiglia la posa con fuga 2 mm. - Laying with a 2 mm-joint is recommended.
Pose recommandée avec joints de 2 mm. - Es wird eine Fugenbreite von 2 mm empfohlen.
Se recomienda la colocación con juntas de 2 mm. - Рекомендуется укладка с швом 2 мм.

Spazzolata



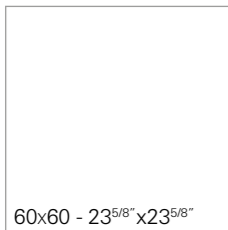
FORMATI

SIZES / FORMATS / FORMATE / TAMAÑOS / ФОРМАТЫ



60x120 - 23^{5/8}"x47^{1/4}"

98MH2R Spazzolata Indoor Nat. Rett. ● **771**

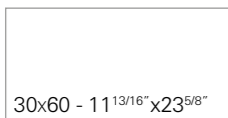


60x60 - 23^{5/8}"x23^{5/8}"

60MH2R Spazzolata Indoor Nat. Rett. ● **662**

60MH2RZ Spazzolata Outdoor R11 Nat. Rett. ● **662**

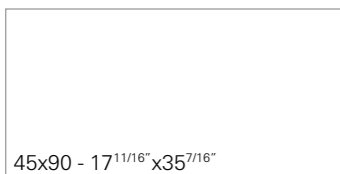
X60MH2R Spazzolata Nat. Rett. ● **83** **20MM**



30x60 - 11^{13/16}"x23^{5/8}"

63MH2R Spazzolata Indoor Nat. Rett. ● **61**

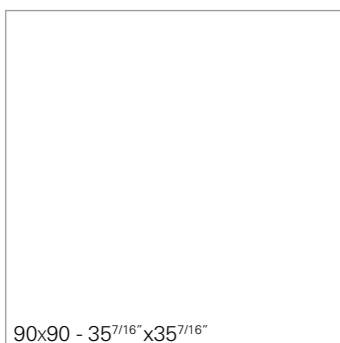
63MH2RZ Spazzolata Outdoor R11 Nat. Rett. ● **61**



45x90 - 17^{11/16}"x35^{7/16}"

94MH2R Spazzolata Indoor Nat. Rett. ● **73**

X94MH2R Spazzolata Nat. Rett. ● **84** **20MM**



90x90 - 35^{7/16}"x35^{7/16}"

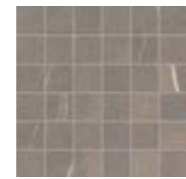
N9MH2R Spazzolata Indoor Nat. Rett. ● **80**

DECORI

DECORS / DECORS / DEKORE / DECORADOS / ДЕКОРЫ

Mosaico 5x5*

Tessera - Chip 4,8x4,8 - 1^{7/8}"x1^{7/8}"



30x30 - 11^{13/16}"x11^{13/16}"

I30MH2R Spazzolata Indoor Nat. ● **93**

Listelli sfalsati*



30x60 - 11^{13/16}"x23^{5/8}"

M63MH2R Spazzolata Indoor Nat. ● **87**

Mosaico Arella*



21x60 - 8^{1/4}"x23^{5/8}"

N63MH2R Spazzolata Indoor Nat. ● **100**

Decoro Ornamento



15x15 - 5^{7/8}"x5^{7/8}"

15MH2RB Spazzolata Indoor Nat. ● **85**

* Su rete in fibra - On fibre mesh backing
Sur filet en fibre de verre - Auf Glasfasernetz
Sobre malla de fibra - На волоконной сетке

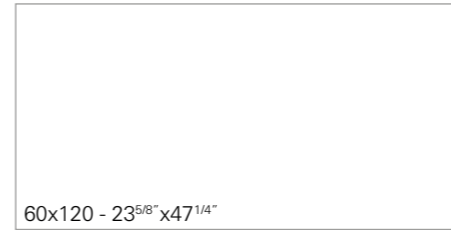
Si consiglia la posa con fuga 2 mm. - Laying with a 2 mm-joint is recommended.
Pose recommandée avec joints de 2 mm. - Es wird eine Fugenbreite von 2 mm empfohlen.
Se recomienda la colocación con juntas de 2 mm. - Рекомендуется укладка с швом 2 мм.

Lappata



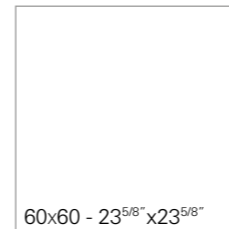
FORMATI

SIZES / FORMATS / FORMATE / TAMAÑOS / ФОРМАТЫ



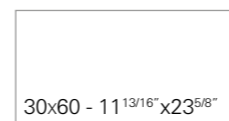
60x120 - 23^{5/8}"x47^{1/4}"

98MH2P Lappata Rett. ● **80**



60x60 - 23^{5/8}"x23^{5/8}"

60MH2P Lappata Rett. ● **771**



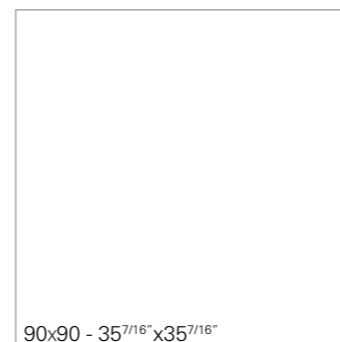
30x60 - 11^{13/16}"x23^{5/8}"

63MH2P Lappata Rett. ● **73**



45x90 - 17^{11/16}"x35^{7/16}"

94MH2P Lappata Rett. ● **781**



90x90 - 35^{7/16}"x35^{7/16}"

N9MH2P Lappata Rett. ● **83**

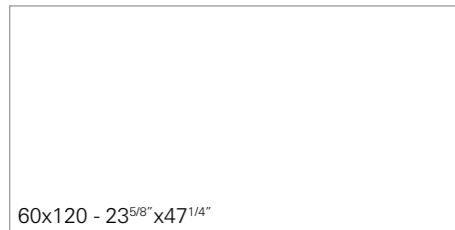


Piano sega argento



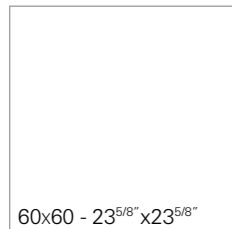
FORMATI

SIZES / FORMATS / FORMATE / TAMAÑOS / ФОРМАТЫ



60x120 - 23^{5/8}"x47^{1/4}"

98MH0R Piano Sega Argento Nat. Rett. ● **771**



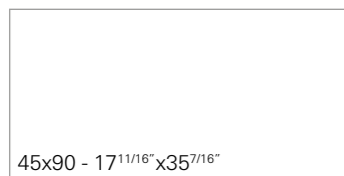
60x60 - 23^{5/8}"x23^{5/8}"

60MH0R Piano Sega Argento Nat. Rett. ● **662**



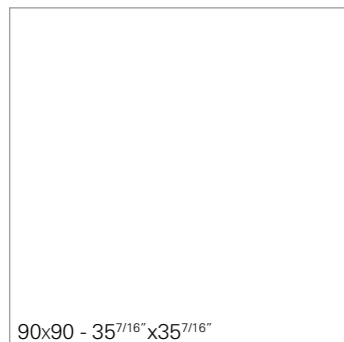
30x60 - 11^{13/16}"x23^{5/8}"

63MH0R Piano Sega Argento Nat. Rett. ● **61**



45x90 - 17^{11/16}"x35^{7/16}"

94MH0R Piano Sega Argento Nat. Rett. ● **73**



90x90 - 35^{7/16}"x35^{7/16}"

N9MH0R Piano Sega Argento Nat. Rett. ● **80**

DECORI

DECORS / DECORS / DEKORE / DECORADOS / ДЕКОРЫ

Mosaico 5x5*

Tessera - Chip 4,8x4,8 - 1^{7/8}"x1^{7/8}"



30x30 - 11^{13/16}"x11^{13/16}"

I30MH0R Piano Sega Argento Nat. ● **93**

Listelli sfalsati*



30x60 - 11^{13/16}"x23^{5/8}"

M63MH0R Piano Sega Argento Nat. ● **87**

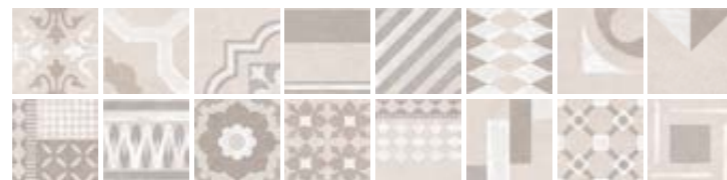
Mosaico Arella*



21x60 - 8^{1/4}"x23^{5/8}"

N63MH0R Piano Sega Argento Nat. ● **100**

Decoro Ornamento



15x15 - 5^{7/8}"x5^{7/8}"

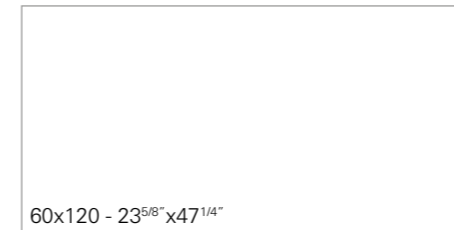
15MH0RB Piano Sega Argento Nat. ● **85**

* Su rete in fibra - On fibre mesh backing
Sur filet en fibre de verre - Auf Glasfasernetz
Sobre malla de fibra - На волоконной сетке

Si consiglia la posa con fuga 2 mm. - Laying with a 2 mm-joint is recommended.
Pose recommandée avec joints de 2 mm. - Es wird eine Fugenbreite von 2 mm empfohlen.
Se recomienda la colocación con juntas de 2 mm. - Рекомендуется укладка с швом 2 мм.

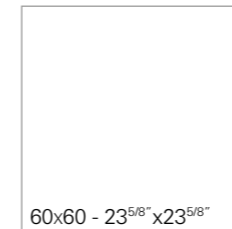
FORMATI

SIZES / FORMATS / FORMATE / TAMAÑOS / ФОРМАТЫ



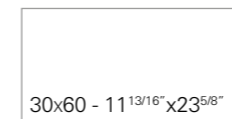
60x120 - 23^{5/8}"x47^{1/4}"

98MH8R Piano Sega Grigio Nat. Rett. ● **771**



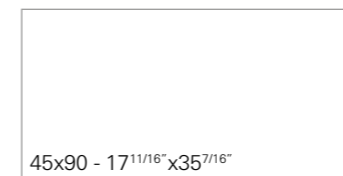
60x60 - 23^{5/8}"x23^{5/8}"

60MH8R Piano Sega Grigio Nat. Rett. ● **662**



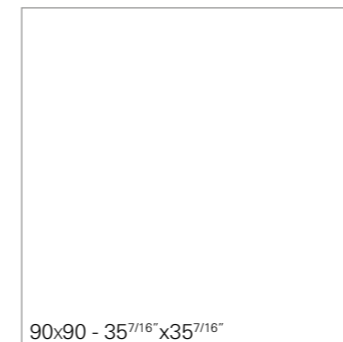
30x60 - 11^{13/16}"x23^{5/8}"

63MH8R Piano Sega Grigio Nat. Rett. ● **61**



45x90 - 17^{11/16}"x35^{7/16}"

94MH8R Piano Sega Grigio Nat. Rett. ● **73**



90x90 - 35^{7/16}"x35^{7/16}"

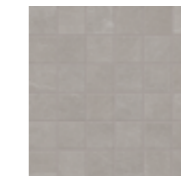
N9MH8R Piano Sega Grigio Nat. Rett. ● **80**

DECORI

DECORS / DECORS / DEKORE / DECORADOS / ДЕКОРЫ

Mosaico 5x5*

Tessera - Chip 4,8x4,8 - 1^{7/8}"x1^{7/8}"



30x30 - 11^{13/16}"x11^{13/16}"

I30MH8R Piano Sega Grigio Nat. ● **93**

Listelli sfalsati*



30x60 - 11^{13/16}"x23^{5/8}"

M63MH8R Piano Sega Grigio Nat. ● **87**

Mosaico Arella*



21x60 - 8^{1/4}"x23^{5/8}"

N63MH8R Piano Sega Grigio Nat. ● **100**

Decoro Ornamento



15x15 - 5^{7/8}"x5^{7/8}"

15MH8RB Piano Sega Grigio Nat. ● **85**

* Su rete in fibra - On fibre mesh backing
Sur filet en fibre de verre - Auf Glasfasernetz
Sobre malla de fibra - На волоконной сетке

Si consiglia la posa con fuga 2 mm. - Laying with a 2 mm-joint is recommended.
Pose recommandée avec joints de 2 mm. - Es wird eine Fugenbreite von 2 mm empfohlen.
Se recomienda la colocación con juntas de 2 mm. - Рекомендуется укладка с швом 2 мм.

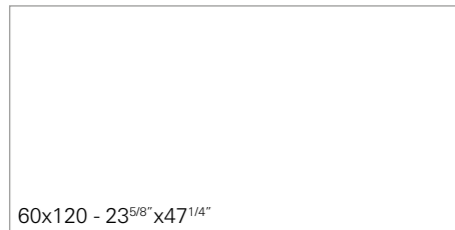
Piano sega grigio



Piano sega sabbia

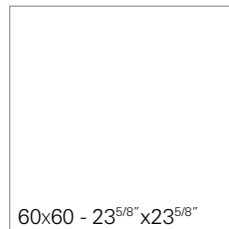
FORMATI

SIZES / FORMATS / FORMATE / TAMAÑOS / ФОРМАТЫ



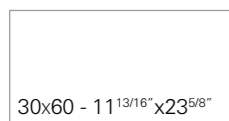
60x120 - 23^{5/8}"x47^{1/4}"

98MH3R Piano Sega Sabbia Nat. Rett. ● **771**



60x60 - 23^{5/8}"x23^{5/8}"

60MH3R Piano Sega Sabbia Nat. Rett. ● **662**



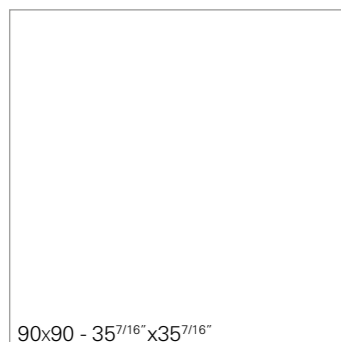
30x60 - 11^{13/16}"x23^{5/8}"

63MH3R Piano Sega Sabbia Nat. Rett. ● **61**



45x90 - 17^{11/16}"x35^{7/16}"

94MH3R Piano Sega Sabbia Nat. Rett. ● **73**



90x90 - 35^{7/16}"x35^{7/16}"

N9MH3R Piano Sega Sabbia Nat. Rett. ● **80**

DECORI

DECORS / DECORS / DEKORE / DECORADOS / ДЕКОРЫ

Mosaico 5x5*

Tessera - Chip 4,8x4,8 - 1^{7/8}"x1^{7/8}"



30x30 - 11^{13/16}"x11^{13/16}"

I30MH3R Piano Sega Sabbia Nat. ● **93**

Listelli sfalsati*



30x60 - 11^{13/16}"x23^{5/8}"

M63MH3R Piano Sega Sabbia Nat. ● **87**

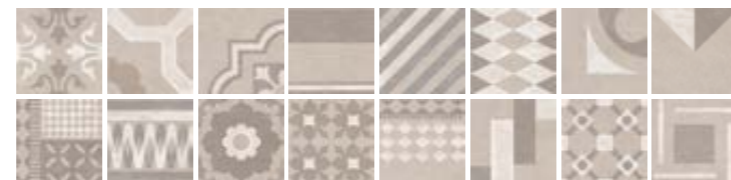
Mosaico Arella*



21x60 - 8^{1/4}"x23^{5/8}"

N63MH3R Piano Sega Sabbia Nat. ● **100**

Decoro Ornamento



15x15 - 5^{7/8}"x5^{7/8}"

15MH3RB Piano Sega Sabbia Nat. ● **85**

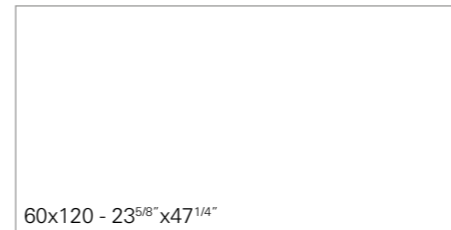
* Su rete in fibra - On fibre mesh backing
Sur filet en fibre de verre - Auf Glasfasernetz
Sobre malla de fibra - На волоконной сетке

Si consiglia la posa con fuga 2 mm. - Laying with a 2 mm-joint is recommended.
Pose recommandée avec joints de 2 mm. - Es wird eine Fugenbreite von 2 mm empfohlen.
Se recomienda la colocación con juntas de 2 mm. - Рекомендуется укладка с швом 2 мм.

Piano sega antracite

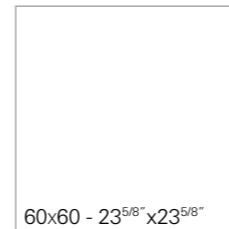
FORMATI

SIZES / FORMATS / FORMATE / TAMAÑOS / ФОРМАТЫ



60x120 - 23^{5/8}"x47^{1/4}"

98MH9R Piano Sega Antracite Nat. Rett. ● **771**



60x60 - 23^{5/8}"x23^{5/8}"

60MH9R Piano Sega Antracite Nat. Rett. ● **662**



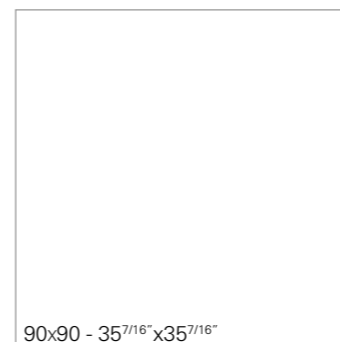
30x60 - 11^{13/16}"x23^{5/8}"

63MH9R Piano Sega Antracite Nat. Rett. ● **61**



45x90 - 17^{11/16}"x35^{7/16}"

94MH9R Piano Sega Antracite Nat. Rett. ● **73**



90x90 - 35^{7/16}"x35^{7/16}"

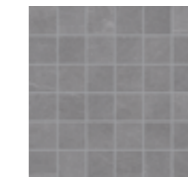
N9MH9R Piano Sega Antracite Nat. Rett. ● **80**

DECORI

DECORS / DECORS / DEKORE / DECORADOS / ДЕКОРЫ

Mosaico 5x5*

Tessera - Chip 4,8x4,8 - 1^{7/8}"x1^{7/8}"



30x30 - 11^{13/16}"x11^{13/16}"

I30MH9R Piano Sega Antracite Nat. ● **93**

Listelli sfalsati*



30x60 - 11^{13/16}"x23^{5/8}"

M63MH9R Piano Sega Antracite Nat. ● **87**

Mosaico Arella*



21x60 - 8^{1/4}"x23^{5/8}"

N63MH9R Piano Sega Antracite Nat. ● **100**

Decoro Ornamento



15x15 - 5^{7/8}"x5^{7/8}"

15MH9RB Piano Sega Antracite Nat. ● **85**

* Su rete in fibra - On fibre mesh backing
Sur filet en fibre de verre - Auf Glasfasernetz
Sobre malla de fibra - На волоконной сетке

Si consiglia la posa con fuga 2 mm. - Laying with a 2 mm-joint is recommended.
Pose recommandée avec joints de 2 mm. - Es wird eine Fugenbreite von 2 mm empfohlen.
Se recomienda la colocación con juntas de 2 mm. - Рекомендуется укладка с швом 2 мм.

Brick 12,5x25 - 6x25

Brick Spazzolata



12,5x25 - 4^{15/16}"x9^{13/16}"
13MH2 Brick Spazzolata Nat. ● 60



6x25 - 2^{3/8}"x9^{13/16}"
06MH2 Brick Spazzolata Nat. ● 60

Brick Fiammata

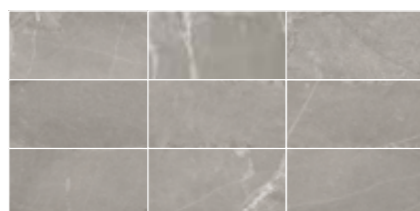


12,5x25 - 4^{15/16}"x9^{13/16}"
13MH5 Brick Fiammata Nat. ● 60



6x25 - 2^{3/8}"x9^{13/16}"
06MH5 Brick Fiammata Nat. ● 60

Brick Piano Segna

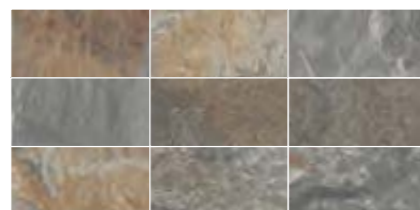


12,5x25 - 4^{15/16}"x9^{13/16}"
13MH8 Brick Piano Segna Grigio Nat. ● 60



6x25 - 2^{3/8}"x9^{13/16}"
06MH8 Brick Piano Segna Grigio Nat. ● 60

Brick Spacco Multicolor



12,5x25 - 4^{15/16}"x9^{13/16}"
13MH6 Brick Spacco Multicolor Nat. ● 60



6x25 - 2^{3/8}"x9^{13/16}"
06MH6 Brick Spacco Multicolor Nat. ● 60

Brick Burattato



12,5x25 - 4^{15/16}"x9^{13/16}"
13MH7 Brick Burattato Nat. ● 60



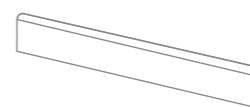
6x25 - 2^{3/8}"x9^{13/16}"
06MH7 Brick Burattato Nat. ● 60

Brick 12,5x25 - 4^{15/16}"x9^{13/16}" / 6x25 - 2^{3/8}"x9^{13/16}"

Si consiglia la posa con fuga 3 mm. - Laying with a 3 mm-joint is recommended.
Pose recommandée avec joints de 3 mm. - Es wird eine Fugenbreite von 3 mm empfohlen.
Se recomienda la colocación con juntas de 3 mm. - Рекомендуется укладка с швом 3 мм.

Pezzi speciali

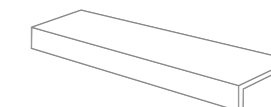
TRIMS / PIECES SPECIALES / FORMTEILE / PIEZAS ESPECIALES / СПЕЦИАЛЬНЫЕ ИЗДЕЛИЯ



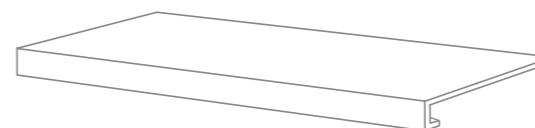
BATTISCOPA - SKIRTING
7,5x60 - 2^{15/16}"x23^{5/8}" Nat. Rett.
Pcs. Box. 15 - ML x Box 9
87MH2R Spazzolata Indoor ● 11
87MH5R Fiammata Indoor ● 11
87MH0R Piano Segna Argento ● 11
87MH8R Piano Segna Grigio ● 11
87MH3R Piano Segna Sabbia ● 11
87MH9R Piano Segna Antracite ● 11



BATTISCOPA - SKIRTING
4,6x90 - 1^{13/16}"x35^{7/16}" Nat. Rett.
Pcs. Box. 8 - ML x Box 7,20
B3MH2R Spazzolata Indoor ● 17
B3MH5R Fiammata Indoor ● 17
B3MH0R Piano Segna Argento ● 17
B3MH8R Piano Segna Grigio ● 17
B3MH3R Piano Segna Sabbia ● 17
B3MH9R Piano Segna Antracite ● 17



ELEMENTO A "L" - L SHAPED PIECE
15x60x5 - 5^{7/8}"x23^{5/8}"x1^{15/16}" Nat. Rett.
Pcs. Box. 4 - ML x Box 2,40
99MH2RZ Spazzolata Outdoor ● 43
99MH5RZ Fiammata Outdoor ● 43



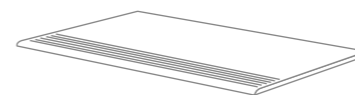
GRADONE - STEP
33x60x3,2x3,2 - 12^{15/16}"x23^{5/8}"x1^{1/4}"x1^{1/4}" Nat. Rett.
Pcs. Box. 4 - ML x Box 2,40
1CMH2R Spazzolata Indoor ● 79
1CMH5R Fiammata Indoor ● 79
1CMH0R Piano Segna Argento ● 79
1CMH8R Piano Segna Grigio ● 79
1CMH3R Piano Segna Sabbia ● 79
1CMH9R Piano Segna Antracite ● 79



ANGOLARE DX / SX - CORNER TILE DX / SX
33x60x3,2x3,2 - 12^{15/16}"x23^{5/8}"x1^{1/4}"x1^{1/4}" Nat. Rett.
Pcs. Box. 2 - ML x Box 1,20
4AMH2RD / 4AMH2RS Spazzolata Indoor ● 93
4AMH5RD / 4AMH5RS Fiammata Indoor ● 93
4AMH0RD / 4AMH0RS Piano Segna Argento ● 93
4AMH8RD / 4AMH8RS Piano Segna Grigio ● 93
4AMH3RD / 4AMH3RS Piano Segna Sabbia ● 93
4AMH9RD / 4AMH9RS Piano Segna Antracite ● 93

33x120x3,2x3,2 - 12^{15/16}"x47^{1/4}"x1^{1/4}"x1^{1/4}" Nat. Rett.
Pcs. Box. 2 - ML x Box 2,40
CRMH2R Spazzolata Indoor ● 95
CRMH5R Fiammata Indoor ● 95
CRMH0R Piano Segna Argento ● 95
CRMH8R Piano Segna Grigio ● 95
CRMH3R Piano Segna Sabbia ● 95
CRMH9R Piano Segna Antracite ● 95

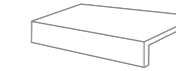
33x120x3,2x3,2 - 12^{15/16}"x47^{1/4}"x1^{1/4}"x1^{1/4}" Nat. Rett.
Pcs. Box. 1 - ML x Box 1,20
ACMH2RD / ACMH2RS Spazzolata Indoor ● 100
ACMH5RD / ACMH5RS Fiammata Indoor ● 100
ACMH0RD / ACMH0RS Piano Segna Argento ● 100
ACMH8RD / ACMH8RS Piano Segna Grigio ● 100
ACMH3RD / ACMH3RS Piano Segna Sabbia ● 100
ACMH9RD / ACMH9RS Piano Segna Antracite ● 100



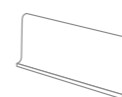
GRADINO - STAIR TREAD
33x60 - 12^{15/16}"x23^{5/8}" Nat. Rett.
Pcs. Box. 6 - ML x Box 3,60
71MH2R Spazzolata Indoor ● 61
71MH2RZ Spazzolata Outdoor R11 ● 61
71MH5R Fiammata Indoor ● 61
71MH5RZ Fiammata Outdoor R11 ● 61
71MH0R Piano Segna Argento ● 61
71MH8R Piano Segna Grigio ● 61
71MH3R Piano Segna Sabbia ● 61
71MH9R Piano Segna Antracite ● 61



BECCO CIVETTA - BULLNOSE
6x25 - 2^{3/8}"x9^{13/16}" Nat.
Pcs. Box. 34
106MH2 Spazzolata ● 7
106MH5 Fiammata ● 7
106MH8 Piano Segna Grigio ● 7
106MH6 Spacco Multicolor ● 7
106MH7 Burattato ● 7



ELEMENTO A "L" - L SHAPED PIECE
12,5x25x5 - 4^{15/16}"x9^{13/16}"x1^{15/16}" Nat. Rett.
Pcs. Box. 16 - ML x Box 4
U2MH5 Brick Fiammata ● 20
U2MH2 Brick Spazzolata ● 20
U2MH8 Brick Piano Segna grigio ● 20
U2MH6 Brick Spacco Multicolor ● 20
U2MH7 Brick Spacco Burattato ● 20



COVE BASE*
16x30 - 6^{5/16}"x11^{13/16}" Nat.
Pcs. Box. 30
89MH2 Spazzolata ● 28
89MH5 Fiammata ● 28
89MH8 Piano Segna Grigio ● 28
89MH6 Spacco Multicolor ● 28
89MH7 Burattato ● 28



COVE BASE IN CORNER
2,5x16 - 5^{1/16}"x6^{5/16}" Nat.
Pcs. Box. 10
AIMH2 Spazzolata ● 26
AIMH5 Fiammata ● 26
AIMH8 Piano Segna Grigio ● 26
AIMH6 Spacco Multicolor ● 26
AIMH7 Burattato ● 26



COVE BASE OUT CORNER
2,5x16 - 5^{1/16}"x6^{5/16}" Nat.
Pcs. Box. 10
AEMH2 Spazzolata ● 26
AEMH5 Fiammata ● 26
AEMH8 Piano Segna Grigio ● 26
AEMH6 Spacco Multicolor ● 26
AEMH7 Burattato ● 26

* Ordine minimo 500 pezzi - Minimum order: 500 pieces - Commande minimale 500 pièces
Mindestbestellmenge 500 Stücke - Pedido mínimo 500 piezas - Минимальный заказ - 500 штук

Pezzi speciali **20MM**

TRIMS / PIECES SPECIALES / FORMTEILE / PIEZAS ESPECIALES / СПЕЦИАЛЬНЫЕ ИЗДЕЛИЯ



GRADONE - STEP

33x60x5 - 12^{15/16}"x23^{5/8}"x1^{15/16}"

Nat. Rett.

Pcs. Box. 2 - ML x Box 1,20

2SMH2R Spazzolata ● **83**

2SMH5R Fiammata ● **83**

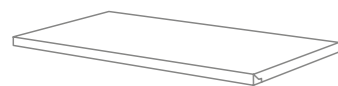
33x90x5 - 12^{15/16}"x35^{7/16}"x1^{15/16}"

Nat. Rett.

Pcs. Box. 2 - ML x Box 1,80

6GMH2R Spazzolata ● **88**

6GMH5R Fiammata ● **88**



TERMINALE - ENDINGPIECE

33x60x2,5 - 12^{15/16}"x23^{5/8}"x1^{15/16}"

Nat. Rett.

Pcs. Box. 2 - ML x Box 1,20

3SMH2R Spazzolata ● **83**

3SMH5R Fiammata ● **83**

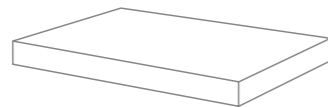
33x90x2,5 - 12^{15/16}"x35^{7/16}"x1^{15/16}"

Nat. Rett.

Pcs. Box. 2 - ML x Box 1,80

7GMH2R Spazzolata ● **90**

7GMH5R Fiammata ● **90**



ANGOLARE DX / SX CORNER TILE DX / SX

33x60x5 - 12^{15/16}"x23^{5/8}"x1^{15/16}" Nat. Rett.

Pcs. Box. 2 - ML x Box 1,20

2SMH2RD / 2SMH2RS Spazzolata ● **93**

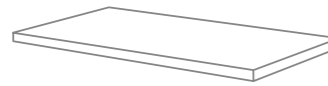
2SMH5RD / 2SMH5RS Fiammata ● **93**

33x90x5 - 12^{15/16}"x35^{7/16}"x1^{15/16}" Nat. Rett.

Pcs. Box. 2 - ML x Box 1,80

6GMH2RD / 6GMH2RS Spazzolata ● **97**

6GMH5RD / 6GMH5RS Fiammata ● **97**



ANGOLO TERMINALE DX / SX ENDINGPIECE CORNER DX / SX

33x60x2,5 - 12^{15/16}"x23^{5/8}"x1^{15/16}" Nat. Rett.

Pcs. Box. 2 - ML x Box 1,20

3SMH5RD / 3SMH5RS Spazzolata ● **93**

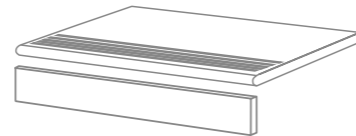
3SMH5RD / 3SMH5RS Fiammata ● **93**

33x90x2,5 - 12^{15/16}"x35^{7/16}"x1^{15/16}" Nat. Rett.

Pcs. Box. 2 - ML x Box 1,80

7GMH5RD / 7GMH5RS Spazzolata ● **97**

7GMH5RD / 7GMH5RS Fiammata ● **97**



GRADINO - STAIR TREAD

33x60 - 12^{15/16}"x23^{5/8}" Nat. Rett.

Pcs. Box. 2 - ML x Box 1,20

4SMH2R Spazzolata ● **77**

4SMH5R Fiammata ● **77**

ALZATA - RISER

16,5x60 - 6^{1/2}"x23^{5/8}" Nat. Rett.

Pcs. Box. 2 - ML x Box 1,20

1TMH2R Spazzolata ● **40**

1TMH5R Fiammata ● **40**

GRADINO - STAIR TREAD

33x90 - 12^{15/16}"x35^{7/16}" Nat. Rett.

Pcs. Box. 2 - ML x Box 1,80

8GMH2R Spazzolata ● **88**

8GMH5R Fiammata ● **88**

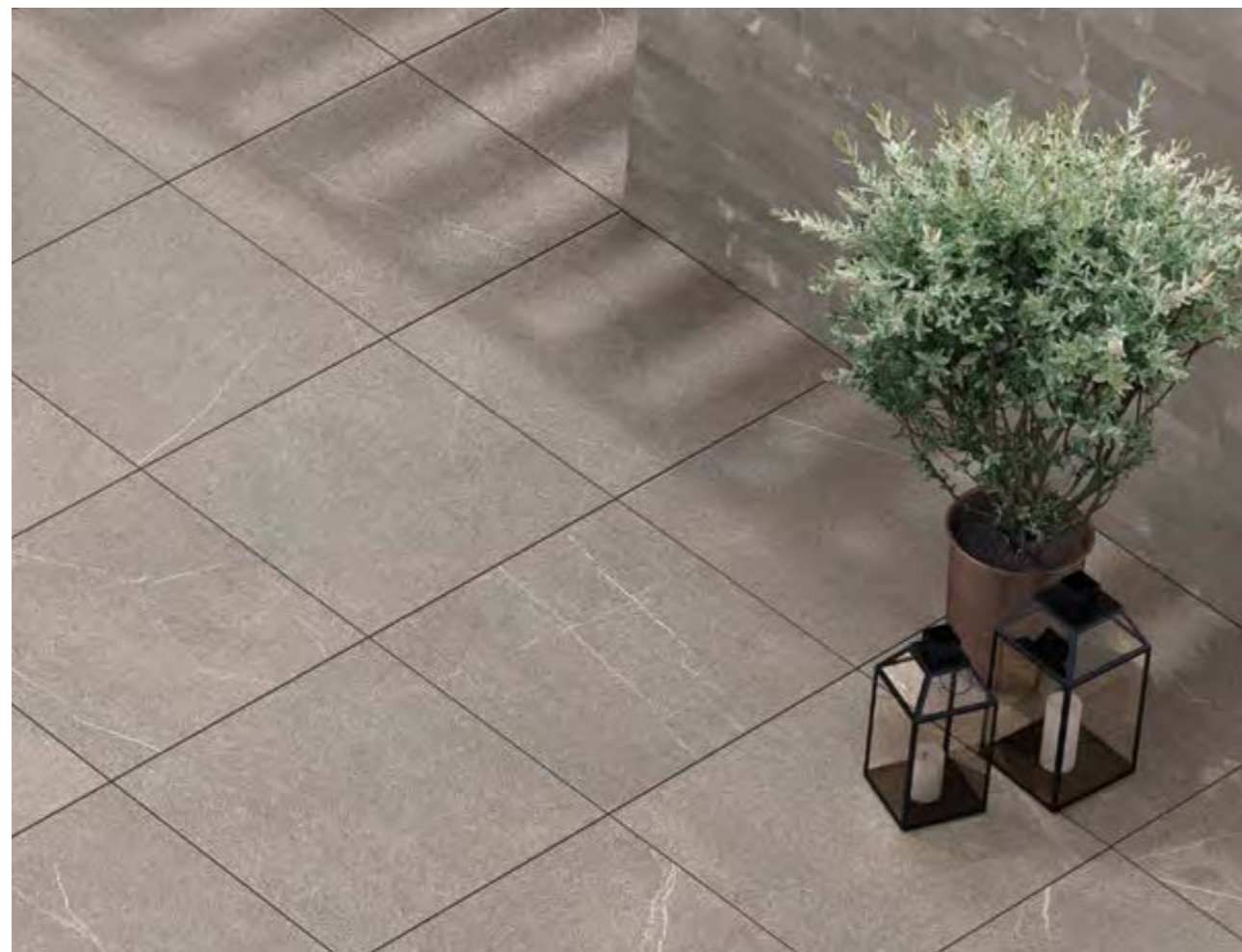
ALZATA - RISER

16,5x90 - 6^{1/2}"x35^{7/16}" Nat. Rett.

Pcs. Box. 4 - ML x Box 3,60

3TMH2R Spazzolata ● **53**

3TMH5R Fiammata ● **53**



PIASE

DRY - PRESSED CERAMIC TILES ISO 13006 ANNEX G - UNI EN 14411 ANNEX G - BIA GL



CARATTERISTICHE TECNICHE Technical Features - Características Técnicas - Technische Eigenschaften Technische Eigenschaften - Características Técnicas - Технические Характеристики		NORMA Standard - Norme Norm - Norma - Norma	VALORI Value - Valeur Vorgabe - Valor - Средние																			
PLANARITÀ Flatness - Planéité - Ebenflächigkeit - Planiyud - Плоскостность	UNI EN ISO 10545/2	± 0,26% / ± 1,5MM																				
	ASTM C485 WARPAGE	-																				
	CALIBRATED ± 0,75% (MAX ± 0,09 IN)	-																				
	RECTIFIED ± 0,40% (MAX ± 0,05 IN-SIZE ≤ 60CM) (MAX ± 0,07 IN-SIZE > 60CM)	± 0,25% (MAX ± 0,05 IN-SIZE ≤ 60CM) (MAX ± 0,07 IN-SIZE > 60CM)																				
ASSORBIMENTO D'ACQUA (VALORE MEDIO IN %) Water absorption (Average value expressed in %) - Absorption d'eau (Valeur moyenne en %) Wasseraufnahme (Durchschnittswert in %) - Absorción de agua (Valor medio en %) Поглощение воды	UNI EN ISO 10545/3 ≤ 0,5 %	CONFORME																				
	ASTM C373	COMPLIANT																				
RESISTENZA ALLA FLESSIONE Modulus of rupture - Resistance a la flexion - Biegefestigkeit Resistencia a la flexion - Прочность на изгиб	UNI EN ISO 10545/4	20MM ≥ 50 N/MM ² ≥ 50 N/MM ²																				
	FORZA DI ROTTURA Breaking strength - Résistance à la rupture - Bruchlast Resistencia a la rotura - Разрывное усилие	UNI EN ISO 10545/4 ASTM C648	≥ 2000 N 700 LBS ≥ 4000 N 700 LBS																			
RESISTENZA AL GELO Frost resistance - Résistance au gel - Frostbeständigkeit Resistencia a las heladas - Морозостойкость	UNI EN ISO 10545/12 ASTM C1026	CONFORME UNAFFECTED																				
	RESISTENZA CHIMICA AD ALTE E BASSE CONCENTRAZIONI DI ACIDI E BASI Chemical resistance to high and low acid and basic concentrations Résistance chimique aux hautes et basses concentrations d'acides et de bases Chemikalienfestigkeit bei hohen und niedrigen Konzentrationen von Säuren und Basen Resistencia química con concentraciones altas y bajas de ácidos y bases Химическая стойкость к высоким и низким концентрациям кислот и щелочей	UNI EN ISO 10545/13 ASTM C-650	GA - GLA - GHA UNAFFECTED																			
RESISTENZA ALLE MACCHIE Stain resistance - Résistance aux taches - Fleckenbeständigkeit Resistencia a las manchas - Стойкость к образованию пятен	UNI EN ISO 10545/14 CTI 81-7D	5 NO EVIDENT VARIATION																				
	COEFFICIENTE DI ATTRITO Slip resistance - Coefficient de glissement - Rutschfestigkeit Barfußbereich Coeficiente de atrito medio - Коэффициент трения	DIN 51130 DIN 51097 ANSI A 137.1 - 2012 DCOF (SECTION 9.6) B.C.R.A.	<table border="1"> <thead> <tr> <th>NAT. / INDOOR</th> <th>LAPP.</th> <th>BRICK / 20MM</th> <th>OUTDOOR</th> </tr> </thead> <tbody> <tr> <td>R10</td> <td>-</td> <td>R11</td> <td>R11</td> </tr> <tr> <td>B (A+B)</td> <td>-</td> <td>B (A+B)</td> <td>C (A+B+C)</td> </tr> <tr> <td>WET ≥ 0,42</td> <td>-</td> <td>WET ≥ 0,42</td> <td>WET ≥ 0,42</td> </tr> <tr> <td>≥ 0,40</td> <td>-</td> <td>≥ 0,40</td> <td>≥ 0,40</td> </tr> </tbody> </table>	NAT. / INDOOR	LAPP.	BRICK / 20MM	OUTDOOR	R10	-	R11	R11	B (A+B)	-	B (A+B)	C (A+B+C)	WET ≥ 0,42	-	WET ≥ 0,42	WET ≥ 0,42	≥ 0,40	-	≥ 0,40
NAT. / INDOOR	LAPP.	BRICK / 20MM	OUTDOOR																			
R10	-	R11	R11																			
B (A+B)	-	B (A+B)	C (A+B+C)																			
WET ≥ 0,42	-	WET ≥ 0,42	WET ≥ 0,42																			
≥ 0,40	-	≥ 0,40	≥ 0,40																			

Per maggiori chiarimenti sui dati tecnici e sulla garanzia consultare il catalogo generale in vigore. - For further information on technical specifications, please consult our up-dated general catalogue. - Pour toutes informations supplémentaires sur les données techniques et sur les garanties, veuillez consulter le catalogue general en vigueur. - Für weitere Informationen über technische Daten und Garantie beziehen sie sich bitte auf den aktuellen Gesamtkatalog. - Para ultiores informaciones sobre los datos tecnicos y la garantia, vease el catalogo general en vigor. - Более подробную информацию о технических данных и гарантии смотрите в действующем сводном катал.



Articolo Item Reference Artikel Articulo Артикула	Formato (cm) Size (cm) Format (cm) Tamaño (cm) Формат (cm)	Spessore (mm) Thickness (mm) Epaisseur (mm) Stärke (mm) Espesor (mm) Толщина (mm)	Pz. x Mq. Pieces x Sqm Pcs / M ² Stk. x Qm Pzs x Mc. Шт. x Кв.М.	Pz. x Scat. Pieces x Box Pcs / Bte Stk. x Krt. Pzs x Caja Шт. x Кор.	Mq. x Scat. Sqm x Box M ² / Bte Qm x Krt. Mc. x Caja Кв.М. x Кор.	Peso x Scat. (Kg) Weight x Box (Kg) Poids / Bte (Kg) Gewicht x Krt. (Kg) Peso x Caja (Kg) Вес x Кор. (Kg)	Scat. x Pal. Boxes x Pal. Bte / Pal. Krt. x Pal. Cajas x Pal. Кор. x Подд.	Mq. x Pal. Sqm x Pal. M ² / Pal. Qm x Pal. Mc. x Pal. Кв.М. x Подд.	Peso x Pal. (Kg) Weight x Pal. (Kg) Poids / Pal. (Kg) Gewicht x Pal. (Kg) Peso x Pal. (Kg) Вес x Подд. (Kg)
98MH_R/P	60x120	10	1,39	2	1,440	35,00	22	31,68	770
N9MH_R	90x90	10	1,23	2	1,620	36,00	18	29,16	648
94MH_R	45x90	10	2,47	3	1,215	28,70	30	36,45	861
X94MH5R	45x90	20	2,47	2	0,810	38,00	27	21,87	1026
60MH_R/P/RZ	60x60	10	2,78	3	1,080	24,50	40	43,20	980
X60MH5R	60x60	20	2,78	2	0,720	33,60	32	23,04	1075
63MH_R/P/RZ	30x60	10	5,56	6	1,080	25,00	40	43,20	1000
13MH_	12,5x25	9	32	26	0,810	16,00	81	65,61	1296
06MH_	6x25	9	66,67	34	0,510	10,20	99	50,49	1010
M63MH_R	30x60	10	5,56	4	0,720	16,70	30	21,60	501
N63MH_R	21x60	10	7,94	4	0,504	15,00	-	-	-
I30MH_R	30x30	10	11,11	5	0,450	10,42	60	27,00	625
15MH_RB	15x15	10	44,44	36	0,810	18,40	56	45,36	1030

EMIL
CERAMICA



Un projet de grande envergure inspiré de l’élégance et de l’extraordinaire polyvalence de la Pierre Piasentina.

Son extraction se fait uniquement dans une zone restreinte des Préalpes juliennes et son nom provient du fait que les habitants d’Udine l’appelaient en dialecte « la pierre qui piase », c’est-à-dire « qu’ils aiment ». Piase est un projet élaboré qui vise à sublimer les processus de transformation de cette pierre d’exception, de son extraction au moment où elle prend une nouvelle forme et une nouvelle accepton. C’est pourquoi à chaque transformation correspond une version différente de la pierre.

Issue d’une recherche approfondie et méticuleuse, cette série trouve son complément dans les Brick, obtenus à partir des différentes transformations de la Pierre Piasentina, pour créer d’innombrables juxtapositions de nuances, d’associations et de parfaites compositions élégantes et raffinées aussi bien pour les sols que pour les murs.

Les Brick 12,5x25 et 6x25 sont proposés avec plusieurs finitions : Spazzolata, Piano Sega, Fiammata, Spacco Multicolor et Burattato.

Une profusion de nuances et une infinité de combinaisons. Donnez forme à votre style.

Lappata

Façonnage par meules abrasives qui polissent la surface pour la rendre brillante et réfléchissante. Le rodage met en valeur les colorations et le mouvement graphique de la surface.

Spazzolata

Usinage permettant d’adoucir la surface et de la rendre plus soyeuse. Un effet qui séduit par ses variations de couleurs, ses veinures blanches de calcite cristallisée et ses moirages d’un brun rougeâtre, qui donnent à la surface une vigueur extraordinaire. Disponible pour intérieurs ; pour extérieur dans la version R11 et également dans la version en 20 mm.

Piano Sega

Finition sur laquelle la face de parement présente de façon bien visible les signes laissés par la machine utilisée pour la découper. Elle existe en 4 variantes de couleur : Argentó, Grigio, Sabbia et Antracite, autant de répliques des différentes tonalités de la Pierre Piasentina, qui varient en fonction de la zone d’extraction.

Fiammata

Finition obtenue par l’exposition de la pierre à des chocs thermiques provoquant le détachement de minuscules éclats. L’effet produit consiste en des moirages d’un brun rougeâtre, d’énergiques veinures blanches et un léger bouchardage, doux au toucher, accusant légèrement les couleurs typiques de la pierre. Disponible pour intérieurs ; pour extérieur dans la version R11 et également dans la version en 20 mm.

Spacco Multicolor

Finition obtenue par le fendage de pierres possédant des caractéristiques et des colorations très différentes les unes des autres, qui produit des effets chromatiques aléatoires, fortuits, variés et tridimensionnels.

Burattato

Cet effet est produit en mettant les pierres dans du sable abrasil mêlé à du liquide lubrifiant, où elles vont rouler et s’entrechoquer pour créer des surfaces aux bords débarrassés.

20MM

Piase 20mm offre la possibilité de réaliser des espaces extérieurs d’une grande valeur esthétique, sans toutefois renoncer aux prestations techniques.

Les caractéristiques spécifiques de Piase 20mm permettent d’intégrer parfaitement le matériau à l’environnement ambiant, offrant la possibilité de créer simplement et efficacement des parcours faciles à nettoyer. L’épaisseur de Piase 20mm garantit une résistance élevée aux charges et aux sollicitations, la rendant idéale pour l’intérieur et l’extérieur des espaces publics. Piase 20mm est facile à poser sur l’herbe, le sable et le gravier. Une fois collé sur chape, le produit permet de réaliser des sols carrossables pour des espaces industriels et commerciaux. Idéal pour rampes d’accès et garages. Piase 20mm est idéale pour la création de planchers surélevés.

Die Eleganz und die außergewöhnliche Vielseitigkeit des Piasentina-Steins dienten als Inspiration für dieses hochkarätige Projekt.

Der Piasentina-Stein wird aus den Höhlen eines schmalen Streifens der Julischen Voralpen gewonnen. Seinen Namen verdankt er den Einwohnern von Udine, die ihn in ihrer Mundart als einen gefälligen Stein bezeichneten („che la piase“). Piase ist ein facettenreiches Projekt, das die Prozesse der Transformation dieses besonderen Steins hervorhebt – vom Moment des Abbaus bis zum Erscheinen in neuer Form und Bedeutung. Jede Verarbeitung geht folglich mit einer andersartigen Version des Steins einher.

Die Serie – das Ergebnis einer komplexen, detailgenauen Recherche – wird von den Brick ergänzt, die ebenfalls aus den unterschiedlichen Verarbeitungsschritten des Piasentina-Steins gewonnen werden. Sie lässt somit unendliche elegante und raffinierte Kombinationen von Farbnuancen, Paarungen und Kompositionen zu, die sowohl als Boden- wie auch als Wandbelag ideal sind.

Die Brick mit den Maßen 12,5x25 und 6x25 sind mit verschiedenen Oberflächen erhältlich: Spazzolata, Piano Sega, Fiammata, Spacco Multicolor und Burattato.

Nuancenreichtum und unendliche Kombinationsmöglichkeiten. Verleihen Sie Ihrem Stil Form.

Lappata

Bearbeitung mit Schleifscheiben, die für eine glänzende, polierte Oberfläche sorgt. Die Lappung bringt die Oberflächenfarben und -strukturen zur Geltung.

Spazzolata

Speziell behandelt für eine weichere, seidige Oberfläche. Ein Effekt, der in verschiedenen Farbnuancen mit den weißen Adern des kristallisierten Kalzits und einer rotbraunen Maserung besticht, die der Oberfläche eine fantastische Dynamik verleihen. Für Innenbereiche verfügbar; für Außenbereiche in der Version R11 und in der 20-mm-Version.

Piano Sega

Auf der Oberfläche zeichnen sich sichtbar und unverkennbar die typischen Merkmale der Schneidwerkzeuge ab. In vier Farbvarianten erhältlich: Argentó, Grigio, Sabbia e Antracite, mit denen die verschiedenen Nuancen des Piasentina-Steins je nach Abbaugebiet nachgebildet werden.

Fiammata

Die Oberfläche entsteht aufgrund von Temperaturwechseln, durch die sich winzige Splitter lösen. Daraus ergeben sich eine rotbraune Maserung, weiße, ausdrucksvolle Adern und eine leichte Narbung, die sich weich anfühlt und die typischen Farben des Steins sanft durchscheinen lässt. Für Innenbereiche verfügbar; für Außenbereiche in der Version R11 und in der 20-mm-Version.

Spacco Multicolor

Die Oberfläche entsteht durch das Behauen von Steinen, die sich charakterlich und farblich stark voneinander unterscheiden. Das Ergebnis sind zufällige, unerwartete, vielfältige und dreidimensionale Farbeffekte.

Burattato

Der Effekt wird durch das Rollen und Aufeinanderprallen der Steine zusammen mit reibendem Sand und Schmierstoff erzeugt, sodass Oberflächen mit abgerundeten Kanten entstehen.

20MM

Piase 20mm bietet eine wertige Optik und ausgezeichnete Leistungsmerkmale und ist die ideale Lösung für die Gestaltung von Außenbereichen.

Die spezifischen Eigenschaften von Piase 20mm gestatten eine perfekte Einbindung des Materials in den räumlichen Kontext und die einfache Gestaltung von Geh- und Fahrwegen im Außenbereich. Die hohe Fliesenstärke von Piase 20mm gewährleistet eine ausgezeichnete Robustheit. Damit erweist sich die Kollektion als ideal für öffentliche Innen- und Außenbereiche. Piase 20mm lässt sich problemlos auf Gras, Sand und Kies verlegen. Für befahrbare industrielle und gewerbliche Bodenbeläge empfiehlt sich die Verbundverlegung auf Estrich. Ideal für Zufahrten und Garagen. Piase 20mm ist die perfekte Lösung für Doppelböden.

Un proyecto de gran relieve inspirado por la elegancia y la extraordinaria versatilidad de Piasentina.

Extraída de las canteras de una estrecha franja de los Prealpes de Venecia Julia, la Piasentina debe su nombre a los habitantes de Udine, que en el idioma local la definían como una piedra que “la piase”, es decir, que gusta. Piase es un proyecto articulado que se propone poner de relieve los procesos de transformación de esta extraordinaria piedra: desde el momento de su extracción hasta cuando toma nueva forma y significado. Por ello a cada elaboración le corresponde una versión diferente de la piedra.

La serie, fruto de un estudio complejo y meticuloso, se ve completada por los Bricks, también extraídos de las varias elaboraciones de la Piasentina, para crear una serie infinita de combinaciones de tonos, juegos y composiciones elegantes y sofisticados, ideales tanto para pavimentar como para revestir superficies.

Los Bricks, de 12,5 x 25 y de 6 x 25, se proponen en diversos acabados: Spazzolata, Piano Sega, Fiammata, Spacco Multicolor y Burattato.

Riqueza de tonalidades e infinitas combinaciones. Da forma a tu estilo.

Lappata

Mecanizado realizado con muelas abrasivas que pulen la superficie para volverla brillante y reflectante. El esmerilado obtenido resalta todos los colores presentes en la superficie y acentúa su movimiento gráfico.

Spazzolata

Tratamiento con el que se confiere mayor suavidad y sedosidad a la superficie. Un efecto que cautiva por las variaciones cromáticas, las vetas blancas de calcita cristalizada y los jaspeados de tonos pardo-rojizos que confieren a la superficie un fantástico dinamismo. Disponible para interiores, para exteriores en la versión R11 y también en la versión de 20 mm.

Piano Sega

Acabado en el que la cara visible muestra de manera evidente las marcas típicas de las máquinas de corte. Disponible en cuatro variantes cromáticas: Argentó, Grigio, Sabbia y Antracite, para reproducir las distintas coloraciones de la piedra Piasentina según el área de la que se extrae.

Fiammata

Acabado que se consigue mediante cambios bruscos de temperatura que provocan el desprendimiento de unas esquilras diminutas. El efecto produce jaspeados pardo-rojizos, vetas blancas de gran vitalidad y un ligero abujardado, suave al tacto, con leves marcas de los típicos colores de la piedra. Disponible para interiores, para exteriores en la versión R11 y también en la versión de 20 mm.

Spacco Multicolor

Acabado que resulta de la operación de corte de piedras de características y coloraciones muy diversas, y que produce efectos cromáticos casuales, inesperados, variados y tridimensionales.

Burattato

El efecto se logra haciendo rodar y chocar las piedras junto con arena abrasiva y líquido lubricante para crear superficies de bordes redondeados.

20MM

Piase 20mm ofrece la posibilidad de revestir espacios exteriores de modo estéticamente muy agradable sin por ello tener que renunciar a unas magníficas prestaciones técnicas.

Las características específicas de Piase 20mm permiten integrar perfectamente el material en el entorno, brindando la posibilidad de crear de manera sencilla y eficaz caminos y carriles al aire libre. El elevado grosor de Piase 20mm garantiza una considerable resistencia, hecho por el que este tipo de material resulta de lo más idóneo para ámbitos públicos, tanto interiores como exteriores. Piase 20mm se puede colocar fácilmente sobre superficies tan diversas como la hierba, la arena y la grava. Colocado con cola sobre la capa de relleno, permite realizar pavimentaciones transitables industriales y comerciales. Ideal para rampas de acceso y garajes. Piase 20mm es un material de lo más idóneo para la creación de pavimentos sobreelevados.

Очень важный проект, вдохновленный элегантностью и удивительной универсальностью камня Пьязентина.

Он добывается в карьерах на небольшом участке предгорья Юлийских Альп. Своим названием он обязан горожанам Удине, которые на местном диалекте назвали его камнем, который «ла пязе» - нравится. Piase - это разносторонний проект, подчеркивающий процессы обработки этого удивительного камня, с момента его добычи до момента, когда он приобретает новую форму и значение. Поэтому, каждому типу обработки соответствует своя версия камня.

Эта серия, являющаяся результатом сложных и тщательных исследований, дополняется элементами Brick, также полученными в результате различных обработок камня Пьязентина, что позволяет создавать бесконечное множество сочетаний оттенков, моделей и элегантных композиций, великолепно подходящих как для украшения полов, так и стен.

Элементы Brick 12,5x25 и 6x25 предлагаются с разными отделками: Spazzolata, Piano Sega, Fiammata, Spacco Multicolor и Burattato.

Богатство оттенков и бесчисленные сочетания. Придайте форму вашему стилю.

Lappata

Обработка выполнена абразивными кругами, шлифующими поверхность для придания ей зеркального блеска. Получаемая притирка подчеркивает все цвета поверхности и оживляет ее рисунок.

Spazzolata

Обработка, придающая поверхности мягкость и шелковистость. Этот эффект заворачивает цветовой изменчивостью, белыми прожилками кристаллизованного кальцита и мраморированием коричнево-красного тона, что придает поверхности удивительную динамичность. Имеется в версии для внутренних работ, а также в версии R11 и 20 мм только для наружной укладки.

Piano Sega

Отделка, при которой на лицевой стороне явно заметны характерные следы станков, использованных для распила материала. Может быть 4 цветов: Argentó, Grigio, Sabbia и Antracite, воспроизводя разные цвета камня Пьязентина, зависящие от места добычи.

Fiammata

Эта отделка получается в результате теплового перепада, вызывающего отслоение мельчайших чешуек. Создается очень живой эффект коричнево-красного мраморирования, белых прожилок и живости легкой бучардной обработки, мягкой на ощупь, с легким выделением характерных цветов камня. Имеется в версии для внутренних работ, а также в версии R11 и 20 мм только для наружной укладки.

Spacco Multicolor

Отделка, получаемая в результате раскола камня с разными характеристиками и цветами, позволяющая получать произвольные, неожиданные, разнообразные и объемные цветовые эффекты.

Burattato

Этот эффект получается в результате качения и столкновения камня с абразивным песком, смоченным смазывающей жидкостью, что позволяет создавать поверхности и округлыми кромками.

20MM

С помощью представленной в коллекции Piase 20mm можно обустроить открытые площадки, придавая им высокую эстетическую ценность и не поступаясь какими-либо техническими характеристиками.

Благодаря особым свойствам представленная в коллекции Piase 20mm гармонирует с окружающей средой. С ее помощью можно легко проложить надежные дорожки и переходы вне помещений. Представленная в коллекции Piase 20mm отличается высокой прочностью, а потому идеально подходит для обустройства помещений общественных зданий и прилегающих территорий. Представленная в коллекции Piase 20mm легко укладывается на траву, песок и щебень. Укладка на клей поверх стяжки позволяет обустроить территорию для проезда на промышленных и коммерческих предприятиях. Идеально подходит для наклонных въездов и гаражей. Представленная в коллекции Piase 20mm идеально подходит для монтажа фальшполов.

EMIL
CERAMICA

Emilceramica is a brand of Emilceramica S.r.l. a socio unico	Sede Commerciale/Amministrativa
emilgroup.it/emilceramica emilgroup.it	Via Ghiarola Nuova, 29 - 41042 Fiorano Modenese (Mo) Italy T +39 0536 835111 - info@emilceramicagroup.it F (Italy) +39 0536 835958 - (Export) +39 0536 835490